



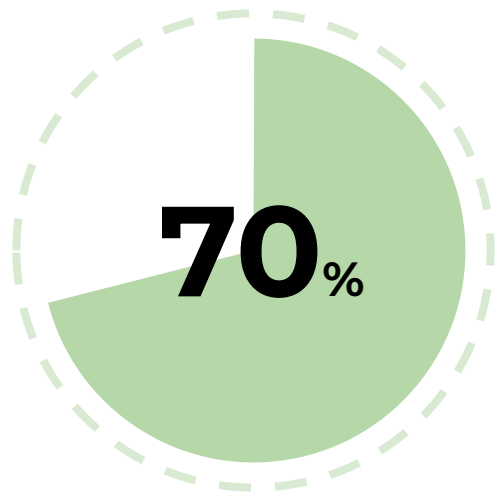
# QUAL É TEU PAPEL NA QUALIDADE DO CURSO PROFISSIONAL?

Quadro de Referência Europeu de Garantia da Qualidade  
na Educação e Formação Profissional (EQAVET)



# Objetivos

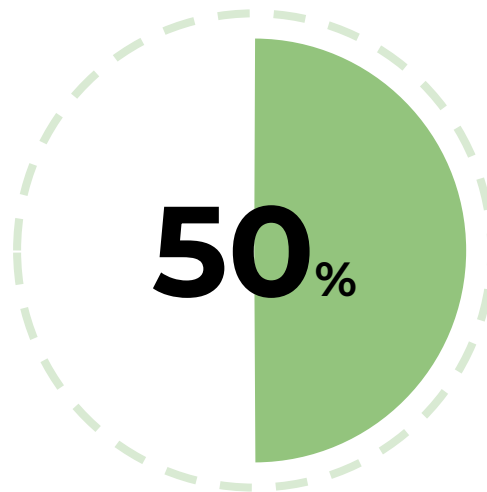
- Promover uma cultura de garantia e **melhoria contínua da qualidade baseada em práticas de autoavaliação**;
- Garantir a **articulação da política** de garantia e **melhoria** contínua da qualidade com os **objetivos estratégicos**;
- Promover a adoção de procedimentos e práticas associadas às principais componentes do Quadro EQAVET - **quatro fases do ciclo de qualidade, critérios de qualidade EQAVET** e respetivos descritores indicativos;
- **Recolher dados e analisar de forma sistemática e sistémica** os resultados alcançados sobre e refletir esse exercício na melhoria contínua das práticas de gestão;
- **Obter o selo EQAVET** que comprova que o sistema de garantia da qualidade está alinhado com o Quadro europeu.



**Conclusão do curso**

(tempo previsto)

METAS  
POCH  
2023



**Empregabilidade ou  
prosseguimento de estudos,**

(seis meses após a conclusão desses  
mesmos cursos)

## O EFP tem uma responsabilidade partilhada, centralizando a participação das partes interessadas



- **Alunos**
- Professores
- Encarregados de Educação
- Outros colaboradores da EFP
- Entidades Empregadoras
- Parceiros Sociais
- Autarquia
- Entidades locais/regionais



# CICLO DA QUALIDADE

do Quadro de Referência Europeu de Garantia da Qualidade  
para a Educação e a Formação Profissional





## **Indicador n.º 4: Taxa de conclusão em cursos de EFP**

Percentagem de alunos/formandos que completam cursos de EFP inicial (isto é que obtêm uma qualificação) em relação ao total dos alunos/formandos que ingressam nesses cursos.

## **Indicador n.º 5: Taxa de colocação após conclusão de cursos de EFP**

a) Proporção de alunos/formandos que completam um curso de EFP e que estão no mercado de trabalho, em formação (incluindo nível superior) ou outros destinos, no período de 12-36 meses após a conclusão do curso. (incluindo frequência de estágios profissionais)

## **Indicador n.º 6: Utilização das competências adquiridas no local de trabalho**

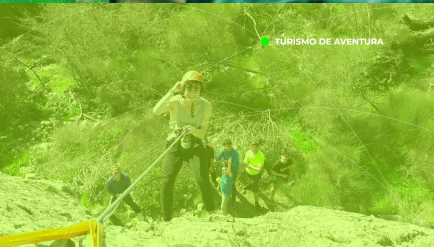
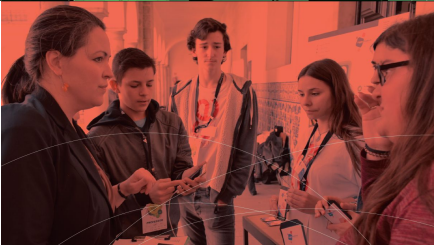
a) Percentagem de alunos/formandos que completam um curso de EFP e que trabalham em profissões diretamente relacionadas com o curso/Área de Educação e Formação que concluíram.

b) Percentagem de empregadores que estão satisfeitos com os formandos que completaram um curso de EFP



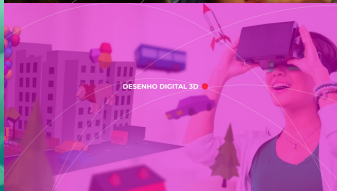
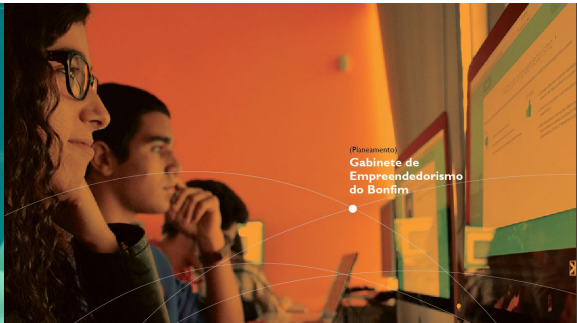
## ALUNOS E ENCARREGADOS DE EDUCAÇÃO

- Aumentar a **participação dos alunos** na vida escolar.
- Disponibilizar **caixas de sugestões**
- Dinamizar projectos de forma a desenvolver competências para **valorizar os alunos de excelência**
- Os coordenadores de curso / DT dinamizam o **envolvimento dos encarregados de educação** na comunidade de vida escolar
- Dinamizar gabinete de acompanhamento do aluno (GEB) após a **conclusão do curso e dinamizar a procura e oferta de emprego.**
- Divulgar a Escola e oferta formativa em todas as escolas básicas da região, redes sociais



# SER+PRO acredita (mos) em ti!

Competências sociais e pessoais 10.º  
Conhecer-me a mim e às minhas escolhas 11.º  
Rumo ao futuro 12.º





**HOTNCOLD**  
YOUR TIME IS GOLD



**VINHA NEGRE**  
UMPER CORK



**CLAPEN**  
I Close. You Open  
We Clopen

**YOUR Case  
CUSTOM**

**Waking  
|bed**



**my m**  
EU CONSIGO!



**STEPUP**  
let's go up!



**snacky**  
LANCHEIRA SAUDAVEL

**KEYKEEPER**



**3iD**  
acessibilidade

**NJOY**  
For a better life.



**digifit**  
EM TODA NA NET



**imo**

**m3j**



**cocotail**  
FRESCO E SAUDÁVEL ONDE ESTIVERES!

